

## Kategorie:E-Workflow

---

[Hauptseite](#) > **E-Workflow**

### E-Workflow

---



- [E-Brief](#)
- [E-Ausgangsfach](#)
- [E-Akte](#)
- [E-Akten Fenster](#)
- [E-Mail Konten](#)
- [E-Rechtsschutz](#)
- [E-Eingangsfach](#)
- [E-Eingangskorb](#)
- [Memoclip](#)
- [Go App Desktop Sender](#)
- [Go App Sender](#)
- [Go App Exporter](#)
- [RA-MICRO Mobil AP Exporter](#)
- [Video: E-Workflow allgemein](#)

### Seiten in der Kategorie „E-Workflow“

---

Es werden 83 von insgesamt 83 Seiten in dieser Kategorie angezeigt.

#### A

---

- [Akteninfo & Dokumentverwaltung speichern](#)
- [Anlagen verschlüsseln](#)
- [App Sender](#)
- [Archive \(Einstellungen\)](#)
- [Archive erstellen Daten reorganisieren \(Einstellungen\)](#)
- [Archive umschlüsseln](#)
- [Auf EB wartend](#)
- [Auswahlliste bearbeiten: Dokumentenstatus](#)
- [Auswahlliste bearbeiten: E-Akte Bemerkung/Betreff](#)
- [Auswahlliste bearbeiten: E-Eingangsfächer](#)

**B**

---

- Betrefflogiken: Import E-Mails
- Briefdateien
- Briefköpfe E-Brief

**C**

---

- Clipübersicht (Memoclip)

**D**

---

- Direktspeicherung elektronischer Nachrichten (E-Workflow)
- Direktversand über den Kanzlei-Receiver
- Dokument kopieren/verschieben
- Dokument(e) löschen
- Dokument-Metadaten
- Dokumente
- Druckdateien
- Drucken

**E**

---

- E-Akte
- E-Akte Anzeige (Einstellungen)
- E-Akte Dokumentenimport
- E-Akten Fenster
- E-Ausgangsfach
- E-Ausgangsfach Journal
- E-Brief
- E-Eingangsfach
- E-Eingangskorb
- E-Mail Konten
- E-Mail Konten Einstellungen
- E-Mail Kontotest
- E-Mail-Konto neu einrichten/bearbeiten
- E-Rechtsschutz
- Einstellungen (Memoclip)

**G**

---

- Genehmigungsordner
- Gesendete Elemente
- Go App Desktop Sender
- Go App Exporter
- Grußformel einfügen

**K**

---

- Kanzleipasswort (Einstellungen)
- Karteikarte Nachricht
- Karteikarte Optionen
- Karteikarte Scanner
- Karteikarte Textformat
- Kontextmenü zur Tabelle (E-Akte)

**L**

---

- Laufwerke (Einstellungen EWF)
- Lesemodus
- Lokale E-Akte

**M**

---

- Mandatsbeauftragung
- Memoclip

**N**

---

- Notiz

**P**

---

- Platzhalter
- Postausgang
- Postausgang (Einstellungen)
- Postausgang beA
- Posteingang (Einstellungen)
- Posteingang Statistik
- Postkorb
- Postkorb (Einstellungen)

**Q**

---

- Quellen

**R**

---

- RA-MICRO Mandant App
- RA-MICRO Mobil AP Exporter
- Rotzettel

## S

---

- Senden an Kfz-Schadenversicherung
- Senden an Rechtsschutzversicherung
- Signaturordner
- Sonstiges (Einstellungen EWF)
- Speichern in E-Akte
- Synchronisation

## U

---

- Unterordner anlegen

## V

---

- Verfügung
- Volltextsuche E-Akte

## W

---

- WebAkte
- WebAkte (Einstellungen)
- Webakte: Adresszuordnung
- WebAkte: Benutzerverwaltung
- WebAkte: Benutzerverwaltung - Neuen Benutzer hinzufügen
- WebAkte: Benutzerverwaltung Eigenschaften
- WebAkte: Zugriffsberechtigung

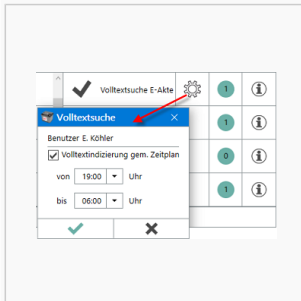
## Z

---

- Zusammenfassung zum Suchbegriff in der E-Akte Volltextsuche

## Medien in der Kategorie „E-Workflow“

Diese Kategorie enthält folgende Datei:



[ds zeitplan vt.png](#)

28 KB